

Alergia atakuje również oczy

Już co trzeci Polak choruje na alergię. Jej objawy często dotyczą oczu. Skarży się na nie 20 procent uczulonych.

Marzena M. Maciejczyk
redakcja.branze@echomiasta.pl

Termin „alergia” powstał na początku XXI wieku i oznaczał dosłownie odmienną reakcję. We współczesnym rozumieniu jest to nadwrażliwość układu immunologicznego na czynnik zewnętrzny, alergen, który powoduje niepożądaną, często niebezpieczną reakcję organizmu.

– Alergiczne zapalenie spojówek może występować samodzielnie lub z inną alergią – mówi dr Iwona Filipecka z Kliniki Okulus.

Statystykimówią, że najwięcej Polaków cierpi na sezonowe zapalenie spojówek, wywoływane przez pyłki, grzyby i alergeny

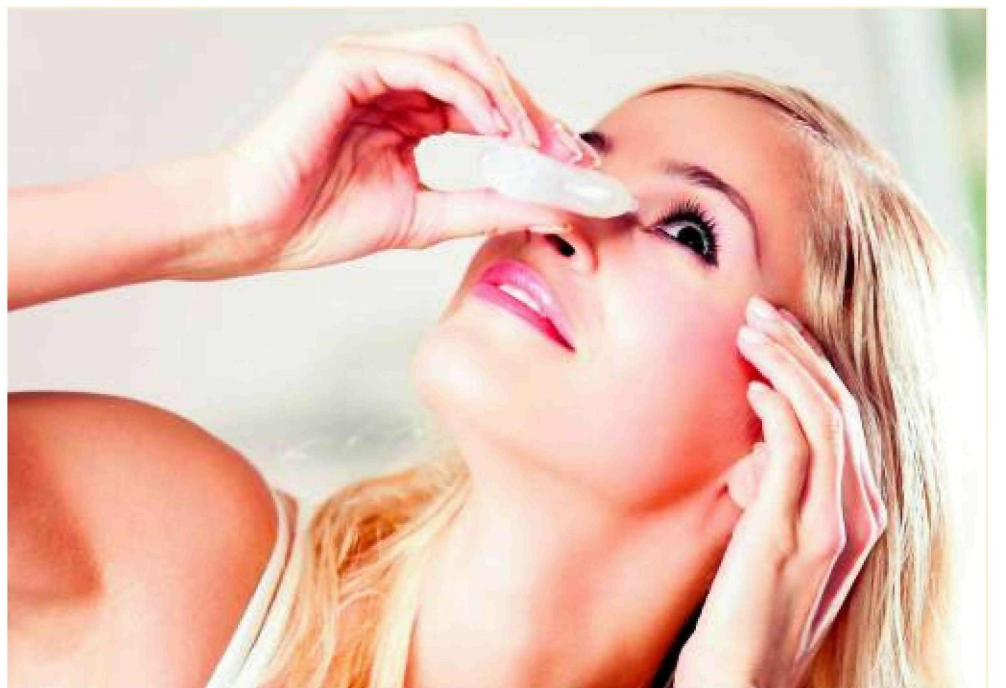
zwierzęce. Ta postać choroby często występuje wraz z zapaleniem błony śluzowej nosa i zwykle ujawnia się przed lub w okresie dojrzewania. Wielu alergików dotyczy również problem wiosennego zapalenia spojówki i rogówki, tzw. VKC.

– Na wiosenne zapalenia spojówki często choruje cała rodzina, ponieważ skłonność do reakcji alergicznych zapisana jest w genach – mówi dr Iwona Filipecka. – Jeśli jedno z rodziców ma (lub miało w dzieciństwie) alergię, to prawdopodobieństwo, że dziecko ją odziedziczy, wynosi 30-40 proc., a gdy skłonność do uczuleń dotyczy obojga rodziców, ryzyko przekazania go dziecku wzrasta do 60-70 proc. Dzieci alergików wcale nie muszą jednak reagować uczuleniem na to samo, co uczuła ich rodziców.

Alergia oczna jest chorobą, której nie można lekceważyć.

Alergiczne zapalenie spojówek, zwłaszcza typu sezonowego, nawet o kilka lat może wyprzedzać wystąpienie innych chorób uczuleniowych. Łzawienie, świąd oczu, obrzęk spojówek to tylko niektóre dolegliwości występujące przy alergiach oczu. Nieleczona alergja, może doprowadzić w niektórych przypadkach do poważnego uszkodzenia wzroku.

Aby pomóc oczom i nie dopuścić do alergii, należy zmieniać ubranie po kontakcie z alergenem (np. po zabawie z psem). Trzeba też raz na zawsze odzwyczaić się od pocierania oczu. To rozszerza naczynia krwionośne i alergen łatwiej przenika do środka. W domu, w samochodzie lub w miejscu pracy alergika należy regularnie czyścić klimatyzację. Warto też w okresie intensywnego pylenia ograniczyć wychodzenie z domu rano i wczesnym wieczorem.



Do najczęstszych objawów alergii należą łzawienie i katar sienny

FOT. 123RF